

PRESTO

LED GEL

BASE GEL

硬化時間：LED 20秒 / UV(36W) 1分

※ かくはん不要 / 化粧品製造販売届出済



ベースジェル

2g | ￥1,430[9-90](税込)
8g | ￥5,060[35-64](税込)
24g | ￥11,660[81-40](税込)



ブラッシュオン ベースジェル

13g | ￥3,520[24-64](税込)

ベースジェル

BASE GEL

硬化後の柔軟性、硬さのバランスが良く
安定した接着性を発揮し、
平均的な硬さの爪におすすめのベースジェル。

もちの良さ	★★★★★
硬化後の硬さ	★★★
オフのしやすさ	★★★

ソークオフ
可

検 定

※ もちについては、爪の状態や生活環境により異なります。

硬化時間：LED 20秒 / UV(36W) 1分

※ かくはん不要 / 化粧品製造販売届出済



ノーサンディングベースジェル

8g | ￥5,060[35-64](税込)

24g | ￥11,660[81-40](税込)



ブラッシュオン

ノーサンディングベースジェル

13g | ￥3,520[24-64](税込)

ノーサンディングベースジェル

NO SANDING BASE GEL

硬化後の柔軟性が高く、やわらかい
ダメージ爪の動きにもしっかりと密着。
地爪のサンディングが不要で、
ダメージを軽減できるベースジェル。

もちの良さ	★★★★
硬化後の硬さ	★
オフのしやすさ	★★★★

ソックオフ
可

検 定

※ もちについては、爪の状態や生活環境により異なります。

硬化時間：LED 20秒 / UV(36W) 1分

※ かくはん不要 / 化粧品製造販売届出済



イージーオフベースジェル

8g | ￥5,060[35-64](税込)

24g | ￥11,660[81-40](税込)

イージーオフベースジェル

EASY OFF BASE GEL

ジェルにアセトンが素早く浸透し、ポロっと優しく
オフ。硬化後の硬さを維持しつつ、
爪のしなりについていく柔軟性のあるベースジェル。

もちの良さ	★★★★★
硬化後の硬さ	★★★★
オフのしやすさ	★★★★★



ブラッシュオン

イージーオフ ベースジェル

13g | ￥3,520[24-64](税込)

ソークオフ
可

検 定

リムーブ方法



※ もちについては、爪の状態や生活環境により異なります。

TOP GEL

硬化時間：LED 20秒 / UV(36W) 1分

※ かくはん不要 / 化粧品製造販売届出済



トップジェル

2g | ￥1,430[9-90](税込)
8g | ￥5,060[35-64](税込)
24g | ￥11,660[81-40](税込)



ブラッシュオン トップジェル

13g | ￥3,520[24-64](税込)

トップジェル

TOP GEL

光を集め、みずみずしく輝くツヤを実現。
硬化直後の黄みをおさえ、仕上がりからオフまで
持続する「輝き」を実感できるトップジェル。

仕上りのツヤ	★★★★★
硬化後の硬さ	★★★
オフのしやすさ	★★

ソークオフ
不可

検 定

硬化時間：LED 20秒 / UV(36W) 1分

※ かくはん不要 / 化粧品製造販売届出済



ソフトトップジェル

8g | ￥5,060[35-64](税込)

24g | ￥11,660[81-40](税込)

ソフトトップジェル

SOFT TOP GEL

吸い込まれそうな、奥行のあるツヤを実現。
硬化熱が低く柔らかい仕上がりになるため、
薄く柔らかい爪におすすめのトップジェル。

仕上がりのツヤ	★★★★★
硬化後の硬さ	★★
オフのしやすさ	★★★★



ブラッシュオン ソフトトップジェル

13g | ￥3,520[24-64](税込)

ソークオフ
可

検 定

硬化時間：LED 20秒 / UV(36W) 1分

※ かくはん不要 / 化粧品製造販売届出済



ノーワイプトップジェル

2g | ￥1,430[9-90](税込)
8g | ￥5,060[35-64](税込)
24g | ￥11,660[81-40](税込)
80g | ￥18,040[126-50](税込)



ブラッシュオン ノーワイプトップジェル

13g | ￥3,520[24-64](税込)



ブラッシュオン ノーワイプトップジェルライナー

4g | ￥2,090[14-30](税込)

ノーワイプトップジェル

NO WIPE TOP GEL

シャープで、強く輝くツヤを実現。
硬化熱・硬化直後の黄みを最大限におさえ、
時短とツヤが同時に叶うトップジェル。

仕上がりのツヤ	★★★★★
硬化後の硬さ	★★★★★
オフのしやすさ	★

ソックオフ
不可

検 定

細筆タイプで、ミラーアート部分のコーティングや
パーツの隙間への塗布など
繊細な作業もスムーズに行えます。

※ 一度に多く塗布すると硬化熱の原因となりますのでご注意ください。

硬化時間：LED 20秒 / UV(36W) 1分

※ かくはん不要



ノーワイプトップジェル マグプラス

8g | ￥5,060[35-64](税込)

ノーワイプトップジェル マグプラス

NO WIPE TOP GEL MAG+

強く輝くツヤが人気のノーワイプトップジェルに、
なめらかに動いてぶるっとした奥行を出す事が出来る
微細マグネットパウダーを配合。

ベースカラーを選ばず、トップジェル機能+
マグネット効果の時短アイテム。



ブラッシュオン

ノーワイプトップジェル マグプラス

13g | ￥3,520[24-64](税込)

仕上りのツヤ	★★★★★
硬化後の硬さ	★★★★★
オフのしやすさ	★

ソークオフ
不可

使用方法



※ 一度に多く塗布すると硬化熱の原因となりますのでご注意ください。

硬化時間：LED 20秒 / UV(36W) 1分

※ かくはん不要 / 化粧品製造販売届出済



マットトップジェル

8g | ￥5,060[35-64](税込)

24g | ￥11,660[81-40](税込)

マットトップジェル

MATTE TOP GEL

肌にすっと溶け込み、思わず触れたくなるふんわりとした質感へ。大小さまざまな粒子を配合することで、マットな質感を仕上がりからオフまで実感できるトップジェル。



ブラッシュオン マットトップジェル

13g | ￥3,520[24-64](税込)

仕上りのツヤ	—
硬化後の硬さ	★★★
オフのしやすさ	★★★

ソークオフ
可

※ 白や色の薄いカラーの上にご使用の際は、汚れが目立ちやすくなる場合があります。
(汚れが付着した場合は、ネイルクレンザーでのふき取りをおすすめ致します)

REPAIR GEL

硬化時間：LED 20秒 / UV(36W) 1分

※ かくはん不要 / 化粧品製造販売届出済



ポイントリペアジェル

3.5g | ￥2,970[20-90](税込)

ポイントリペアジェル

POINT REPAIR GEL

—小さな亀裂を瞬時にカバー。まるで「塗る絆創膏」—
亀裂部分に高粘度のジェルが流れず
ピタッとフィットし、リペアの時間を短縮！
爪の動きに合わせてしなる柔軟性で、
しっかりと亀裂に密着。
透明な仕上がりで、補修部分がくもらず
アートやカラーリングの邪魔になりません。

ソックオフ
不可

※ 1mm程度の小さな亀裂が対象となります。

※ ブラシのベタつきが気になる場合は、アート＆クリーンリキッドを含ませながら広げてください。

※ ポイントリペアジェルをのせた部分の厚みは、フリーエッジの倍になることが目安です。

使用方法



CLEAR GEL

硬化時間：LED 20秒 / UV(36W) 1分

※ かくはん不要 / 化粧品製造販売届出済



ミキシングジェル

8g | ￥5,060[35-64](税込)

24g | ￥11,660[81-40](税込)

ミキシングジェル

MIXING GEL

カラージェルやグリッターとの混合、凹凸カバーなどさまざまな場面で活躍する透明度の高いクリアジェル。

粘度の高さ	★★
凸凹キープ力	★★
硬化後の硬さ	★★★
未硬化ジェル	あり



ブラッシュオン ミキシングジェル

13g | ￥3,520[24-64](税込)

ソークオフ
可

検 定

※ 地爪への接着成分は含まれていません。

硬化時間：LED 20秒 / UV(36W) 1分

※ かくはん不要 / 化粧品製造販売届出済



プレアートジェル

8g | ¥5,060 ■ 35-64(税込)
24g | ¥11,660 ■ 81-40(税込)

プレアートジェル

PRE ART GEL

未硬化ジェルをおさえ、シールアートやミラーネイル、
繊細なアート前ににじみ防止など仕上がりの完成度を
ぐっと上げてくれるクリアジェル。



ブラッシュオン プレアートジェル

13g | ¥3,520[24-64](税込)

粘度の高さ	★
凸凹キープ力	★
硬化後の硬さ	★★★
未硬化ジェル	微量

ソークオフ
不可

※ 一度に多く塗布すると硬化熱の原因となりますのでご注意ください。

- HOW TO -
プレアートジェル使用方法

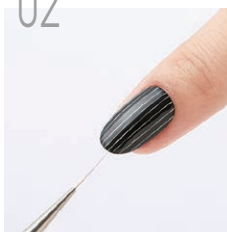
ラインアート

01



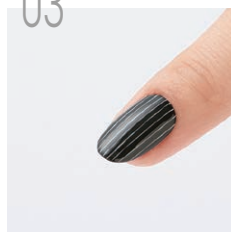
ブラッシュオン プレアートジェルを塗布し、20 秒硬化します。

02



アートを描き、20 秒硬化します。

03



トップジェルを塗布し、20 秒硬化後、未硬化ジェルをふき取ります。

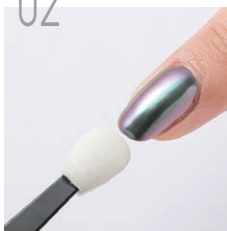
ミラーアート

01



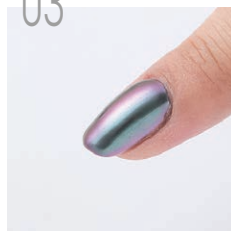
ブラッシュオン プレアートジェルを塗布し、20 秒硬化します。

02



パール顔料をアート用スポンジで擦りつけます。

03



余分なパウダーをダストブラシで払います。トップジェルを塗布し、20 秒硬化後、未硬化ジェルをふき取ります。

硬化時間：LED 20秒 / UV(36W) 1分

※ かくはん不要 / 化粧品製造販売届出済



ウェービーアートジェル

2g | ￥1,430[9-90](税込)

8g | ￥5,060[35-64](税込)

ウェービーアートジェル

WAVY ART GEL

サラッと低粘度なのに流れず、
細かな凹凸をしっかりキープ！
【凹凸 = 厚み】の常識を覆す新たなジェル。
硬化後の未硬化ジェルが少なく、
ミラーパウダーもしっかりと密着！
波打つ水面のような表現が簡単に出来ます。
硬化熱を抑えているため、爪が薄く熱さを
感じやすい方へのアートにおすすめです！

粘度の高さ	★★
凸凹キープ力	★★★★
硬化後の硬さ	★★★★
未硬化ジェル	微量

ソークオフ
可

使用方法



ICING GEL

硬化時間：LED 20秒 / UV(36W) 1分

※ かくはん不要 / 化粧品製造販売届出済



ノーワイプアイシングジェル ホワイト

2g | ￥1,430[9-90](税込)

8g | ￥3,520[24-64](税込)



ノーワイプアイシングジェル ダークブラウン

2g | ￥1,430[9-90](税込)

8g | ￥3,520[24-64](税込)

ノーワイプアイシングジェル

NO WIPE ICING GEL

なめらかに伸び、ピタッと止まる

ノーワイプタイプのジェル。

繊細なラインから、ぷっくりとしたアートまで

これ1つでOK！

しっかりと発色し、硬化後にミラーパウダーも

密着するのでミラーアートの下絵におすすめです！

粘度の高さ	★★★
凹凸キープ力	★★★
硬化後の硬さ	★★★★
未硬化ジェル	なし

※CLEAR GELカテゴリーと比較

ソークオフ
不可

使用方法



※ 硬化性が高く固まりやすい為、使用の際はパレット等に出し蓋を開けてください。

BUBBLING GEL

硬化時間：LED 20秒 / UV(36W) 1分

※ かくはん不要 / 化粧品製造販売届出済



バブリングジェル

2g | ￥1,430[9-90](税込)

8g | ￥5,060[35-64](税込)

バブリングジェル

BUBBLING GEL

バブルパーツが簡単に作れる専用ジェル。
容器の中で混ぜる事で、とろみのあるジェルが空気を
抱えてキープし立体的なバブルが作れます。

ソークオフ
不可

※ 爪への直接の使用はお控えください。

ただし、ジェルの中身には地爪へ使用不可の成分は含まれていないため、
硬化熱などが問題ない場合は直接使用していただいても問題ありません。

※ バブルの大きさは直径 5 mm以内を目安にしてください。

※ 必ずトップジェルを塗布して仕上げてください。

使用方法

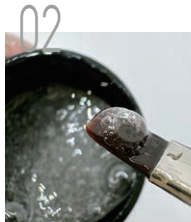


- HOW TO -

バブリングジェル使用方法



スパチュラで空気を含ませるように、手前から奥へかき混ぜます。
面の広いスパチュラがおすすめ！



バブルをジェルブラシで優しくすくいます。
PRESTO のスパチュラがおすすめ！



チップの上にバブルを置くように乗せ、硬化します。



ホイルやジェル、ミラーパウダーとの組み合わせもおすすめ！



トップジェルを塗布し、硬化します。



拭き取り不要で、強度があるノーマイブトップジェルがおすすめ！



バブルパーツをチップから外します。



NAIL DE DANCE「プロテクションコート」をチップに塗っておくと簡単に外せます！



パーツ固定用ジェルを塗布し、バブルパーツを乗せ硬化します。



全体にトップジェルを塗布し、硬化します。

RESIN GEL

硬化時間：LED 20秒 / UV(36W) 1分

※ かくはん不要 / 化粧品製造販売届出済



ノーワイブレジンジェル スムース

8g | ￥3,520[24-64](税込)

ノーワイブレジンジェル スムース

NO WIPE RESIN GEL SMOOTH

さらっと塗れるテクスチャーで、ピタッと止まる操作性。小さなパーツの固定やスタッズなどのコーティングにおすすめのパーツ固定用ジェル。

ソークオフ
不可

粘度の高さ

★★★★

凹凸キープ力

★★★★★



ノーワイブレジンジェル リッチ

8g | ￥3,520[24-64](税込)

ノーワイブレジンジェル リッチ

NO WIPE RESIN GEL RICH

もっちりとしたテクスチャーで、ずっと広がりなじむ操作性。大きなパーツの固定や球体パールなどのコーティングにおすすめのパーツ固定用ジェル。

ソークオフ
不可

粘度の高さ

★★★★★

凹凸キープ力

★★★★

※ 一度に多く塗布すると硬化熱の原因になりますのでご注意ください。

※ 混ぜたり、ジェルブラシでの過剰な操作により気泡が入ると抜けませんのでご注意ください。

レジンジェル比較



- HOW TO -

レジンジェル3種の使用方法

ノーワイブレジンジェル スムース

01



トップジェルを塗布し、
20秒硬化後、未硬化ジェル
をふき取ります。

02



パレットにノーワイブ
レジンジェル スムースを
取り分け、パーツ全体に
ジェルを絡めます。

03



パーツをお好みの箇所に
置きます。

04



20秒硬化します。

01



トップジェルを塗布し、
20秒硬化後、未硬化ジェル
をふき取ります。

02



パレットにノーワイブ
レジンジェル スムースを
取り分け、ストーンの裏面、
またはパーツ全体にジェル
を絡めます。

03



パーツをお好みの箇所に
置き、仮硬化します。

04



ライナーでストーンの周り
や、パーツの隙間にノー
ワイブレジンジェル
スムースを塗布します。
20秒硬化します。

ノーワイブレジンジェル リッチ

01



トップジェルを塗布し、
20秒硬化後、未硬化ジェル
をふき取ります。

02



パレットにノーワイブ
レジンジェル リッチを取り
分け、パーツ全体にジェル
を絡めます。

03



パーツをお好みの箇所に
置きます。

04



20秒硬化します。

SCULPTING GEL

硬化時間：LED 20秒

※ LEDのみ対応

※ かくはん不要 / 化粧品製造販売届出済



スカルプティングジェル クリア

2g | ￥1,430[9-90](税込)
8g | ￥5,060[35-64](税込)
24g | ￥11,660[81-40](税込)

スカルプティングジェル クリア

SCULPTING GEL CLEAR

適度な粘度で扱いやすく、独自の配合により硬化熱をおさえた設計。バブルが入りにくく、透明感に優れたスカルプティングジェル。

硬化後の硬さ	★★★★★
オフのしやすさ	★

ソークオフ
不可

検 定

スカルプティングジェル ナチュラル

SCULPTING GEL NATURAL

適度な粘度で扱いやすく、独自の配合により硬化熱をおさえた設計。バブルが入りにくく、フリーエッジのような自然な色味のスカルプティングジェル。



スカルプティングジェル ナチュラル

8g | ￥5,060[35-64](税込)

硬化後の硬さ	★★★★★
オフのしやすさ	★

ソークオフ
不可

PRIMER

※化粧品製造販売届出済



クリーンボンドプライマー
13ml | ￥2,893[20-24](税込)

クリーンボンドプライマー

CLEAN BOND PRIMER

〆仕込む抗菌粘着剤、
爪とジェルの密着を高める
抗菌成分配合のプライマー。
粘着剤が爪表面の溝とジェルの隙間を埋め、
繋ぐことでしっかりと密着。
実感できる効果にもこだわり、
歯科製品に配合されている接着成分を採用。

※ プライマー内の菌の増殖を抑える抗菌成分配合。

(ただし、全ての菌の増殖を抑制するわけではありません。)

※ 菌に対する有効成分が沈殿しているため、使用前に容器を振ってください。

※ プライマーの性質上、揮発はしますが成分が爪表面に残る為、完全な乾燥状態になるわけではありません。

※ 皮膚に付着しないように注意し、万が一、皮膚に付着した場合には速やかに拭き取ってください。

使用方法



GEL BRUSH

PRESTO ジェルブラシはネイリスト目線に立って
施術時の「使いやすさ」にこだわり、開発しました。

ブラシ部分の毛質・長さは用途に合わせて各種開発、
持ち手に関しても、コンパクトにすることで
キューティクルエリアへの塗布時や、細かいアートを描く時など邪魔になりません。

また、独自の形状により、ブラシキャップを軸の後ろに差し込むことができるので
施術中のキャップの置き場に困りません。

毎日のサロンワークの中で、ブラシは長時間使うからこそ
「使いやすさ」にこだわった商品です。



ジェルブラシ



ブラシキャップ

¥ 396[2-64](税込)

PRESTOジェルブラシ専用の遮光キャップ。
全長 70mm / 外径 9.3mm / 内径 8.5mm / 材質 アルミニウム

スクエア SQUARE

¥ 2,079[13-86](税込)



適度なコシとソフトなあたりで、ジェルを軽いタッチで均一に
塗布することができ、ベース・カラー・トップなどさまざまな
場面で活躍するスクエアタイプ。

131.5mm / 8.5mm / 5.4mm / 国産 PBT

ラウンド ROUND

¥ 2,079[13-86](税込)



ゆるやかな丸みで、キューティクルエリアにフィットし、
ベース、カラー、トップなどさまざまな場面で活躍する
ラウンドタイプ。短めの毛丈で、硬めのジェルにおすすめです。

129.5mm / 6.5mm / 5.4mm / 国産 PBT

オーバル OVAL

¥ 2,079[13-86](税込)



シャープな丸みが、キューティクルエリアへの塗布はもちろん、
塗りつぶしやニュアンスなど、アート時にもおすすめの
オーバルタイプ。

131.5mm / 8.5mm / 5.4mm / 国産 PBT

全長 / 毛丈 / 毛幅 / 毛質

※「毛幅」は毛の根本部分の寸法になります。

アンギュラー

ANGULAR

¥2,079[13-86](税込)



絶妙な角度と、しなやかなコシがありフレンチのスマイルライン、トップエンドが描きやすいアンギュラータイプ。

130mm / 5-7mm / 5.4mm / 国産 PBT

ライナーXS

LINER XS

¥2,310[15-40](税込)



細かいアートにおすすめのライナーブラシ。

140mm / 4mm / 1.1mm / コリンスキー

ライナーS

LINER S

¥2,079[13-86](税込)



繊細なラインやアートにおすすめのライナーブラシ。

135mm / 5mm / 0.7mm / 国産 PBT

ライナーM

LINER M

¥2,310[15-40](税込)



ピーコックや太めのライン、ジェルをぶっくりと盛るのにおすすめのライナーブラシ。

142mm / 6mm / 1mm / コリンスキー

ライナーL

LINER L

¥2,079[13-86](税込)



細く長いラインを描くのにおすすめのライナーブラシ。

141mm / 11mm / 0.7mm / 国産 PBT

マルチ

MULTI

¥3,135[20-90](税込)



ラインの強弱や、塗りつぶし、ニュアンスアートまで幅広く活躍するアートブラシ。

141mm / 10mm / 2mm / コリンスキー

ジェルデザイン

GEL DESIGN

¥2,079[13-86](税込)



ジェルデザインパウダーを使用したエンボスや、3Dアート制作に適したアートブラシ。

139mm / 8mm / 4.5mm / 国産 PBT

シャギー

SHAGGY

¥2,079[13-86](税込)



絶妙な毛先の設計で、ジェルアートの可能性が広がるシャギーブラシ。刷毛筋を活かしたニュアンスアートや、繊細なデザインを簡単に表現できます。

132mm / 5mm / 6mm / 国産 PBT

LED LIGHT



LEDライト

¥ 23,650[165-00](税込)

LEDライト

LED LIGHT

センサーにより、手を入れるだけで
自動点灯するLEDライト。

手動スイッチでON/OFF切り替え可能。

段階的に出力を上げ照射する、硬化熱軽減機能を搭載。

天面が広く、安定感があるため

アームレストとしても使用可能。

軽量で硬化台とセパレートでき、

フットネイルの照射などにも対応出来ます。

付属品：専用硬化台、ACアダプター

本体サイズ：200mm×137mm×90mm

ワット数：25.8W

※ タイマー 設定時間 5秒・20秒・45秒(硬化熱軽減機能)

※ 波長 405nm±5



LEDライト用ACアダプター

¥ 4,400[44-00](税込)

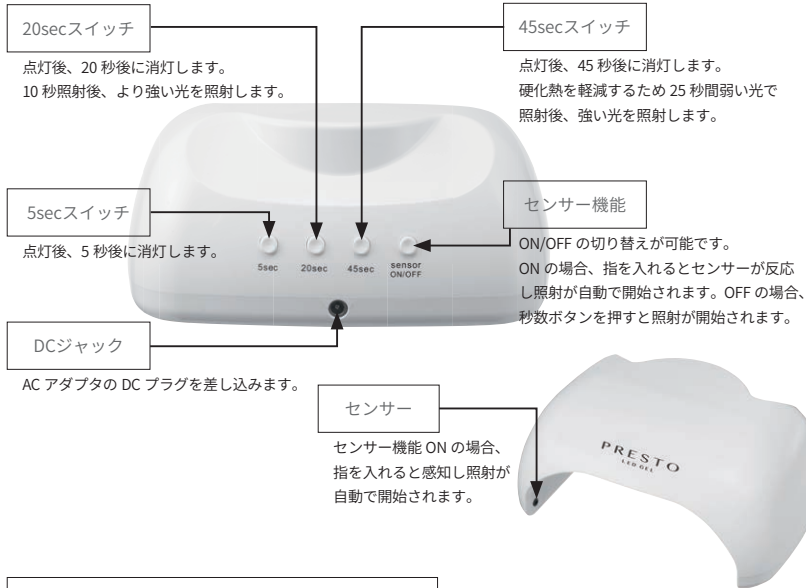
LEDライト用ACアダプター

LED LIGHT AC ADAPTER

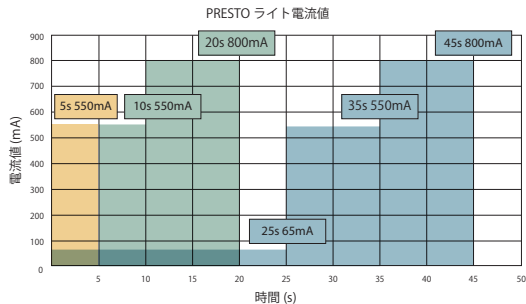
PRESTO LEDライト専用のACアダプターです。

各部の名称とはたらき

各秒数の照射終了後にアラーム音が鳴ります。照射を途中で止める場合は、いずれかの秒数ボタンを押してください。



各照射時間と出力について



5secスイッチ アート時など、仮硬化を行う際に使用してください

20secスイッチ ジェルの最終硬化を行う際に使用してください。
10秒照射後、より強い光が照射されることにより硬化不良を防止します。

45secスイッチ 照射の強さを段階的に強くしていくことにより、硬化熱の発生を軽減します。
硬化熱が生じやすい商品を使用する場合や、爪が薄く硬化熱を感じやすい方への使用がおすすめです。

GEL DESIGN POWDER

硬化時間：LED 20秒 / UV(36W) 1分



20g | ￥2,530[16-50](税込)

ジェルデザインパウダー

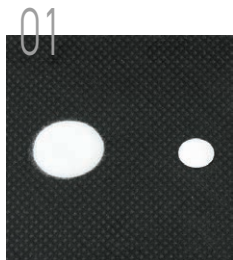
GEL DESIGN POWDER

カラージェルと混ぜ合わせる量によって好みのテクスチャーに調節でき、エンボスや3Dのミクスチュアを作ることができるパウダー。アートの幅が一気に広がります。

※ミニスパチュラ付き

- HOW TO -

ジェルデザインパウダーの使用方法



クリアパレットにパウダー：2
ジェル：1程度の量を取ります。



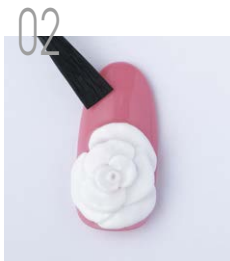
スパチュラで混ぜ合わせ、
お好みの粘度に調節します。



ミクスチュアの完成です。



ジェルブラシでジェルデザインで
ミクスチュアを取り花びらをつくり
ます。仮硬化し、花びらを重ねます。



花を作り終えたら 20 秒硬化
します。トップジェルを塗布し、
20 秒硬化後、未硬化ジェルを
ふき取ります。

使用方法





¥110[0-77](税込)

エメリーボード

EMERY BOARD

地爪の形を整えるのにおすすめ。

180G / 178mm



各 ¥242[1-65](税込)

ゼブラファイル

ZEBRA FILE

【150・180】

ジェルのオフや、スカルプティングジェルの
フォルム形成におすすめ。

【240】

フィルインの際の段差や、薄いジェルを
削るのにおすすめ。

150・180・240 G / 178mm



¥385[2-75](税込)

スポンジバッファー

SPONGE BUFFER

プレパレーション時のサンディングにおすすめ。

100/180G / 178mm

CLEANSER / REMOVER



135ml | ￥1,210[7-70](税込)
490ml | ￥2,640[17-60](税込)

ネイルクレンザー

NAIL CLANSER

プレパレーション時の爪表面の油分・水分除去や、
未硬化ジェルのふき取りに使用。
カモミール&グレープフルーツの香り。

※ポンプは別売りです



135ml | ￥1,210[7-70](税込)
490ml | ￥2,640[17-60](税込)

ジェルリムーバー

GEL REMOVER

ホホバオイル配合で、爪や皮膚を優しく
保護しながらジェルを除去。
カモミール&グレープフルーツの香り。

※ポンプは別売りです



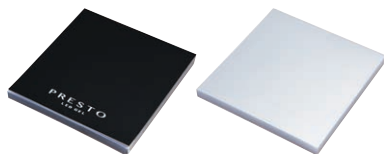
135ml | ￥1,980[13-20](税込)

アート&クリーンリキッド

ART & CLEAN LIQUID

カラージェルと混ぜてたらし込みアートや、
ジェルブラシの洗浄に使用します。

TOOL



30 枚 | ￥1,155[7-48](税込)



500 枚 | ￥1,727 [12-10]



2 本 | ￥341[2-42]



5 個 | ￥1,650[11-55]



￥385[2-75](税込)

クリアパレット

CLEAR PALETTE

ジェル同士の混合や、
ジェルデザインパウダーとジェルの混合など
幅広いシーンに使えるクリアパレット。

70mm×70mm

カットワイプ

CUT WIPE

毛羽立ちにくく、大判サイズで
ネイルクレンザーをたっぷり含むことができる、
コットン100%のワイプ。

60mm×50mm

スパチュラ2本組

SPATURA

先端が薄く適度なしなりがあり、ジェルやグリッター
を混ぜる・すくうなどマルチに使えます。
バブルネイルの泡立てや、バブルをすくう際にも
使いやすいスパチュラです。

エンプティージャー

EMPTY JAR

ジェルを小分けにする際などに便利な
PRESTOのロゴ入り空容器です。

※ PRESTO カラージェル (2.7g) と同じ仕様の容器です。

ロック式ポンプトップ

PUMP TOP

ネイルクレンザー、ジェルリムーバー
各135ml専用のポンプトップ。

2025.11 発行

Nail Labo

株式会社ネイルラボ

〒150-0001

東京都渋谷区神宮前6-28-9 東武ビル4F

TEL : 03-5464-9911 FAX : 03-5464-9922

www.naillabo.com